

# Collectif Nocturne

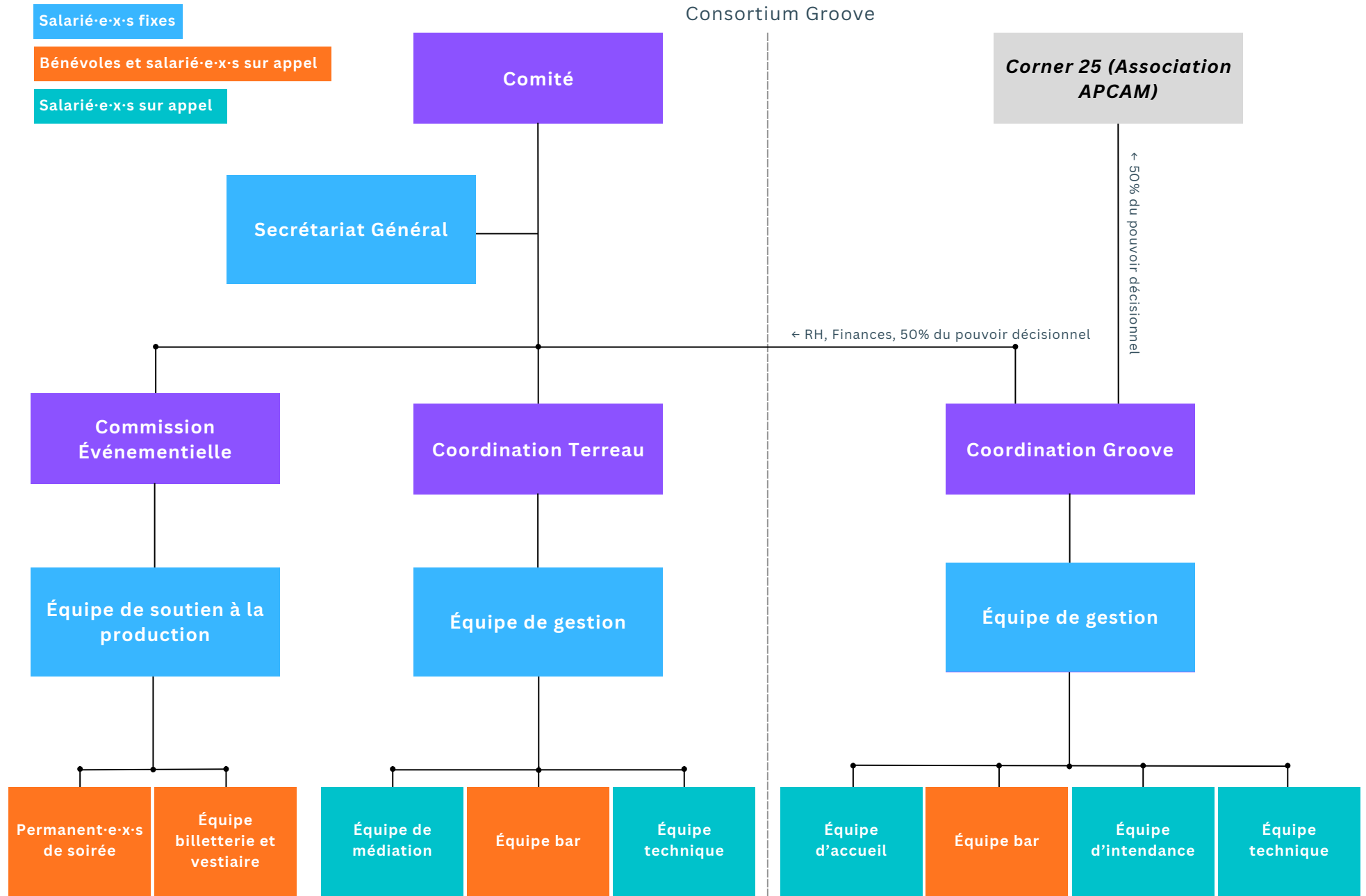
## Organigramme

Bénévoles de direction

Salarié·e·x·s fixes

Bénévoles et salarié·e·x·s sur appel

Salarié·e·x·s sur appel



# Collectif Nocturne

Comité		
Sarah Gilardoni	Coprésidente	info@collectif-nocturne.ch
Leonardo Mondada	Coprésident	
Alison Da Costa Ramos	Trésorière	
Colin Wenger	Membre	

Secrétariat Général		
Raphaëlle Millan Castells	Secrétaire Générale	admin@collectif-nocturne.ch
Diana De la Cruz	Administratrice RH	rh@collectif-nocturne.ch
Stinson Sàrl	Fiduciaire	info@stinson.ch

# Composition de l'organigramme 1/2

Coordination Terreau		
Colin Wenger	Président	terreau@collectif-nocturne.ch
Anaïs Gaeschlin	Membre	
Anne-Laure Majo	Membre	
Mireia Diao	Membre	
Équipe de Gestion du Terreau		
Gaëtan Pellarin	Coordinateur	coordination@le-terreau.ch
Aurore Malvoisin	Cogestionnaire	cogestionnaires@le-terreau.ch
Sidonie Goormaghtigh	Cogestionnaire	cogestionnaires@le-terreau.ch

# Collectif Nocturne

## Composition de l'organigramme 2/2

Commission Événementielle			Coordination Groove		
Anaïs Gaeschlin	Coprésidente	evenements@collectif-nocturne.ch	Thibault Carlucci	Coprésident représentant le Collectif Nocturne	coordination@legroove.ch
Tiffany De Saugy	Coprésidente	evenements@collectif-nocturne.ch	Aviva Alkabes	Coprésidente représentant le Collectif Nocturne	
Membres variables	Porteurs d'événements	evenements@collectif-nocturne.ch	Miguel Ribeiro	Coprésident représentant le Corner 25	
<b>Équipe de soutien à la production</b>			Steve Glur	Coprésident représentant le Corner 25	
Elliott Perret	Coordinateur	production@collectif-nocturne.ch	Équipe de Gestion du Groove		
			Océane Bardoux	Coordinatrice et chargée de communication	coordination@legroove.ch et communication@legroove.ch
			Victor Rousselot	Responsable technique et bâtiment	technique@legroove.ch
			Christophe Wilkins	Responsable logistique et coordination d'équipes sur appel	bar@legroove.ch