

Collectif Nocturne

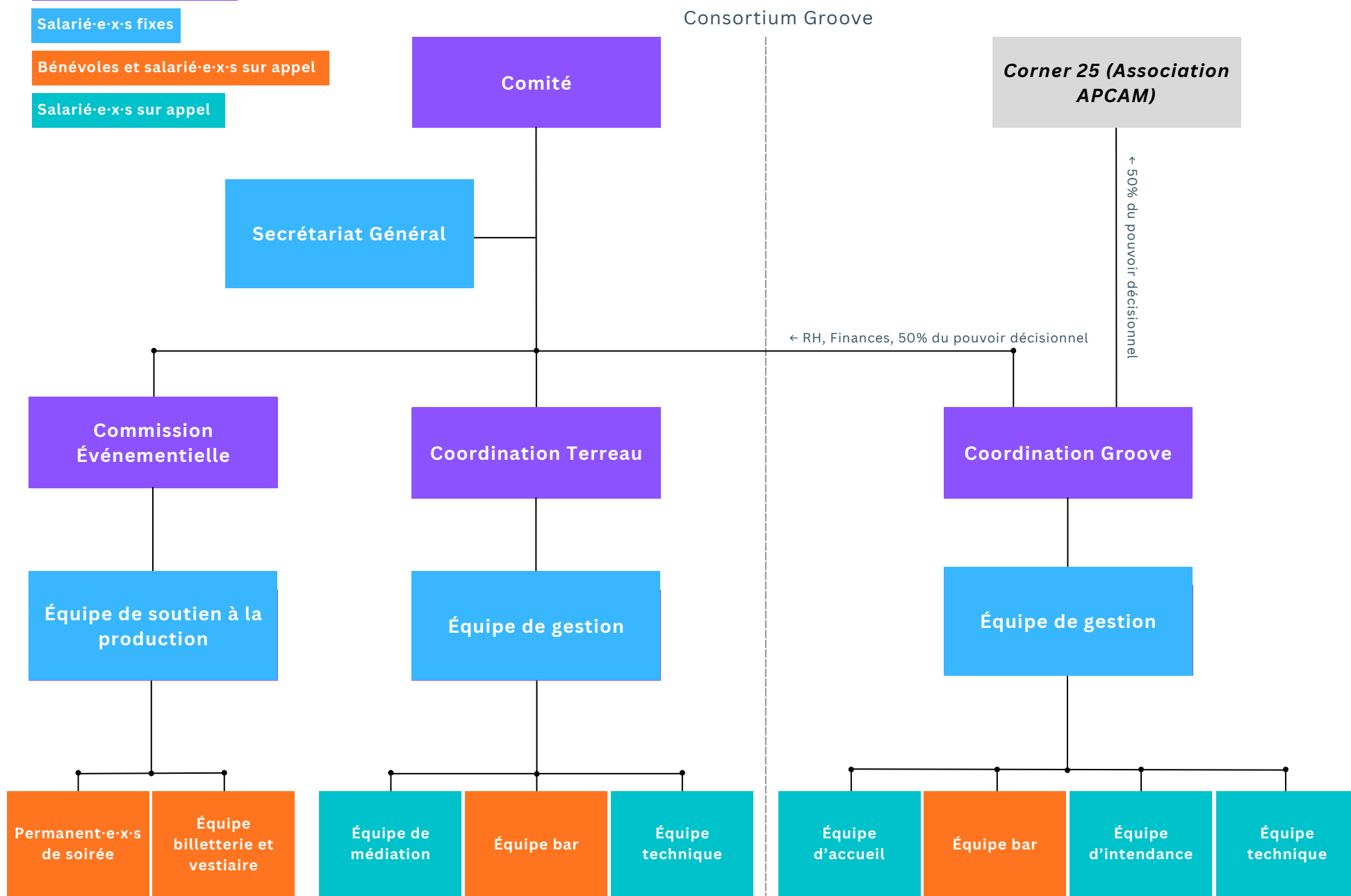
Organigramme

Bénévoles de direction

Salarié-e-x-s fixes

Bénévoles et salarié-e-x-s sur appel

Salarié-e-x-s sur appel



Collectif Nocturne

Comité		
Sarah Gilardoni	Coprésidente	info@collectif-nocturne.ch
Tom Chappuis	Coprésident	
Pablo Betran	Trésorier	
Leonardo Mondada	Membre	

Secrétariat Général		
Raphaëlle Millan Castells	Secrétaire Générale	admin@collectif-nocturne.ch
Diana De la Cruz	Administratrice RH	rh@collectif-nocturne.ch
Stinson Sàrl	Fiduciaire	info@stinson.ch

Composition de l'organigramme 1/2

Coordination Terreau		
Anaïs Gaeschlin	Coprésidente	terreau@collectif-nocturne.ch
Colin Wenger	Coprésident	
Anne-Laure Majo	Membre	
Mireia Diao	Membre	
Équipe de Gestion du Terreau		
Gaëtan Pellarin	Coordinateur	coordination@le-terreau.ch
Aurore Malvoisin	Cogestionnaire	cogestionnaires@le-terreau.ch
Sidonie Goormaghtigh	Cogestionnaire	cogestionnaires@le-terreau.ch

Collectif Nocturne

Composition de l'organigramme 2/2

Commission Événementielle		
Pablo Betran	Président	evenements@collectif-nocturne.ch
Membres variables	Porteurs d'événements	evenements@collectif-nocturne.ch
Équipe de soutien à la production		
Eliott Perret	Chargé de production	production@collectif-nocturne.ch
vacant	Coordinateurice	

Coordination Groove		
Thibault Carlucci	Coprésident représentant le Collectif Nocturne	coordination@legroove.ch
Parik Simsar	Coprésidente représentant le Collectif Nocturne	
Miguel Ribeiro	Coprésident représentant le Corner 25	
Steve Glur	Coprésident représentant le Corner 25	
Équipe de Gestion du Groove		
Océane Bardoux	Coordinatrice et chargée de communication	coordination@legroove.ch et communication@legroove.ch
Victor Rousselot	Responsable technique et bâtiment	technique@legroove.ch
Christophe Wilkins	Responsable logistique et coordination d'équipes sur appel	bar@legroove.ch